



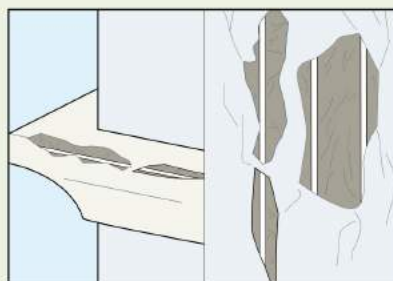
RESISTO UNIFIX RAPID

Безусадочный раствор с ускоренным застыванием для ремонта бетонных поверхностей.



ПРОБЛЕМА

При ремонтных работах требуются материалы, которые выполняют различные задачи: ремонт, выравнивание, оштукатуривание и обладают малым временем схватывания.



RESISTO UNIFIX RAPID предназначен для выполнения всех перечисленных работ и может применяться на вертикальных и горизонтальных поверхностях без возведения опалубки.

Для ремонта, где требуется применение заполняющего слоя большой толщины и одновременно выравнивание поверхности, RESISTO UNIFIX единственный безусадочный раствор, который решает все эти проблемы.

ОПИСАНИЕ

RESISTO UNIFIX RAPID - смесь, высокопрочный цемент, отборные инертные материалы с максимальным гранулированием 0.5 мм и добавки, которые гарантируют отличное применение и связывание с поверхностью. RESISTO UNIFIX RAPID высоко tiksotropный состав для вертикального применения штукатурного слоя большой толщины без использования опалубки.

RESISTO UNIFIX RAPID имеет малое время схватывания (~15 мин.), высокую механическую прочность и эластичность, и идеально подходит для ремонта.

НАЗНАЧЕНИЕ

RESISTO UNIFIX RAPID пригоден для широкого спектра работ по восстановлению бетонных поверхностей; ремонта и восстановления армированного бетона; выравнивания, оштукатуривания.

ПРЕДОСТОРОЖНОСТИ

- Не оставлять материал открытым воздействию солнечных лучей
- Для приготовления раствора летом и зимой использовать воду с t0C ок. 20 0C
- Не применять при температуре ниже 5 0C
- Не добавлять в раствор воду, когда смесь начала затвердевать. Не добавлять в RESISTO UNIFIX RAPID других материалов, таких как цемент, инертные материалы, добавки
- При жаркой погоде поддерживать поверхность раствора влажной в течение 24 часов
- Хранить в фирменной упаковке в сухом месте



ПРИГОТОВЛЕНИЕ РАСТВОРА

RESISTO UNIFIX RAPID смешивается с 18-20 % чистой воды (4,5-5 литров воды на 25 кг. смеси) в зависимости от необходимой консистенции и типа применения. Для перемешивания использовать обычный цементный миксер или малоскоростной. Всегда добавлять RESISTO UNIFIX RAPID в правильно приготовленное количество воды и смешивать 3-4 минуты. Избегайте продолжение этой операции сверх времени, необходимого для приготовления нужной консистенции раствора. Важно помнить, что вода - важный компонент в растворе и должна добавляться в точных пропорциях - ни больше, ни меньше - так как это напрямую влияет на характеристики: механическую прочность, усадку и т.д.

ПОДГОТОВКА ПОВЕРХНОСТИ

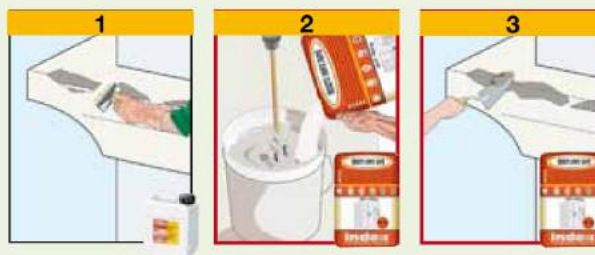
Бетонная поверхность должна быть тщательно очищена от пыли, грязи, мелких частиц, масел и жиров, с помощью зубила, щетки, кисти, а также струей воды под высоким давлением. Металлическую арматуру необходимо обработать специальными инертными составами или STRATO 4900.

ПРИМЕНЕНИЕ

RESISTO UNIFIX RAPID наносится при помощи стального шпателя или мастерка слоем толщиной до 5 см за один проход. Возведение опалубки не требуется.

ПРЕИМУЩЕСТВА

- Хорошая выработка при обычном применении
- Прост в применении, практически готов к использованию (достаточно смешать с водой)
- Обеспечивает отличное связывание с бетонной поверхностью
- Высоко tiksotropный (упругий) и безусадочный раствор, предотвращающий растрескивание выполненного слоя. Обеспечивает ремонт бетонной поверхности без применения опалубки.



ХАРАКТЕРИСТИКИ

RESISTO UNIFIX RAPID

Класс и типология (EN 1504-3)	R3 / PCC
Аспект	powder
Цвет	grey
Размер частиц	0-0,7 mm
Смешайте воду	18%
Кажущаяся масса объема порошка	1,25 kg/liter
Видимый объем массы свежий раствор (EN 1015-6)	1,95 kg/liter
Жизнь после смешивания (*)	ca. 15 min.
Тепловая совместимость с морозом-оттепели циклы с тающих солями (EN 13687-1)	≥1,5 MPa
Эластичный Modul (EN 13412)	≥15 GPa
Капиллярная вода поглощения (EN 13057)	≤ 0,5 kg/m ² •h ^{0,5}
Приверженность связь (EN 1542) компрессия	≥1,5 MPa
Сила (EN 12190)	≥25 MPa
Прочность на изгиб (EN 196/1)	≥5 MPa
Содержание ионов хлора (EN 1015-17) карбонатизация	≤0,05%
Сопrotивление (EN 13295)	Specifica superata
Реакция на огонь (EN 13501-1)	classe A1
Минимальная толщина нанесения	1 mm
Максимальная толщина слоя	10-40 mm (piccole riparazioni)
Руководство по применению	manual
Температура нанесения	min +5°C ÷ max +35°C
Хранить в оригинальной упаковке в сухом месте	12 months